



Comune di Carinaro  
Provincia di Caserta

Piazza Municipio, 1 – 81032 Carinaro (CE)



## PROGETTO DI FATTIBILITÀ TECNICA ED ECONOMICA

### CARINARO IN SICUREZZA

Realizzazione del sistema di videosorveglianza territoriale e di rilevamento dei transiti veicolari per la sicurezza urbana – Modalità di presentazione delle richieste di finanziamento a valere sulle risorse finanziarie fissate in 24,5 milioni di euro per l'anno 2024 dall'articolo 1, comma 676, della legge 29 dicembre 2022, n. 197.

IL PROGETTISTA

R.U.P.

Ufficio Tecnico Comunale

IL PROGETTISTA

U.T.C.

ELABORATO

DATA

FIRMA

### Relazione Specialistica Postazioni di Ripresa

REDATTO

VERIFICATO

APPROVATO

DATA

26/05/2025

Cod. Univoco Progetto

=====

REVISIONE

DATA

AGGIORNAMENTI

SCALA

=====

ELABORATO

NOME FILE

CRN\_PFTE\_B.01

**B.01**

## Sommario

1	Premessa.....	4
2	Legenda Simboli .....	4
3	Elenco Postazioni di Ripresa.....	5
4	Postazione P_01 .....	6
4.1	Specifiche di Installazione .....	6
4.2	Tipologico di Installazione .....	8
4.3	Stralcio Planimetrico.....	9
5	Postazione P_02 .....	10
5.1	Specifiche di Installazione .....	10
5.2	Tipologico di Installazione .....	12
5.3	Stralcio Planimetrico.....	13
6	Postazione P_03 .....	14
6.1	Specifiche di Installazione .....	14
6.2	Tipologico di Installazione .....	16
6.3	Stralcio Planimetrico.....	17
7	Postazione P_04 .....	18
7.1	Specifiche di Installazione .....	18
7.2	Tipologico di Installazione .....	20
7.3	Stralcio Planimetrico.....	21
8	Postazione P_05 .....	22
8.1	Specifiche di Installazione .....	22
8.2	Tipologico di Installazione .....	24
8.3	Stralcio Planimetrico.....	25
9	Postazione P_06 .....	26
9.1	Specifiche di Installazione .....	26
9.2	Tipologico di Installazione .....	28
9.3	Stralcio Planimetrico.....	29
10	Postazione P_07.....	30
10.1	Specifiche di Installazione .....	30
10.2	Tipologico di Installazione.....	32
10.3	Stralcio Planimetrico .....	33
11	Postazione P_08.....	34
11.1	Specifiche di Installazione .....	34

---

11.2	Tipologico di Installazione.....	36
11.3	Stralcio Planimetrico.....	37
12	Postazione P_09.....	38
12.1	Specifiche di Installazione .....	38
12.2	Tipologico di Installazione.....	40
12.3	Stralcio Planimetrico .....	41
13	Postazione P_10.....	42
13.1	Specifiche di Installazione .....	42
13.2	Tipologico di Installazione.....	44
13.3	Stralcio Planimetrico .....	45

## 1 Premessa

Il seguente documento contiene il **Quadro sinottico delle postazioni**, che indica il posizionamento delle postazioni sul territorio, dettagliando le seguenti caratteristiche:

- a. Specifiche di installazione;
- b. Tipologico di Installazione;
- c. Stralcio Planimetrico.

## 2 Legenda Simboli

Si riporta la legenda degli elementi utilizzati nella progettazione in itinere.

Per maggiore dettaglio si rimanda alle tavole grafiche allegate, più dettagliatamente gli elaborati C.

LEGENDA SIMBOLI	
●	Postazione di Ripresa - da realizzare
○	Postazione di Raccolta Dati
◀	Cono di Ripresa - Telecamera di Contesto con singolo sensore di ripresa
◀	Cono di Ripresa - Telecamera di Lettura Targhe

### 3 Elenco Postazioni di Ripresa

La scelta delle ubicazioni dei siti risponde a diverse necessità:

- realizzazione di postazioni comprendenti telecamere di contesto in primis nelle zone di accesso al territorio comunale di Carinaro;
- realizzazione di postazioni di Videosorveglianza a servizio della Polizia Municipale con sede individuata dall'amministrazione comunale;
- l'ottenimento di un controllo completo delle vie di accesso al Comune.

In sede di analisi di fattibilità sono state condotte approfondite analisi circa le ubicazioni dei siti "strategicamente" più rilevanti, pertanto, di seguito si riporta una tabella riepilogativa delle postazioni di ripresa, sia in termini di localizzazione sia in termini di equipaggiamento, da realizzare presso il territorio comunale di Carinaro:

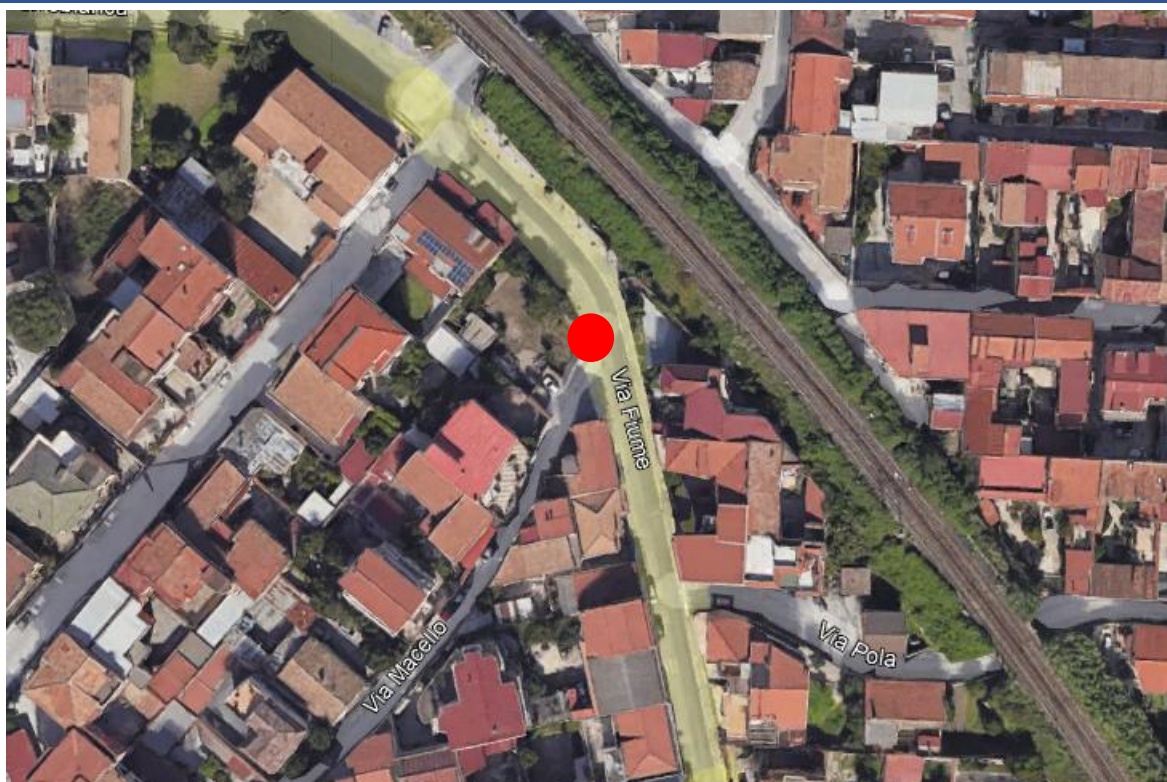
ELENCO DELLE POSTAZIONI DA REALIZZARE				
ID-PST	Descrizione	Coordinate GPS	OCR	BLT
CED	Sala operativa - Polizia Municipale	Lat: 40°59'20,20"N - Lon: 14°13'1,50"E	-	-
P_01	Via Fiume	Lat: 40°58'52,08"N - Lon: 14°12'51,03"E	1	1
P_02	Piazza Municipio	Lat: 40°59'20,26"N - Lon: 14°12'58,46"E	0	3
P_03	Via Giuseppe Garibaldi	Lat: 40°59'11,76"N - Lon: 14°13'8,20"E	1	2
P_04	Via Fiume	Lat: 40°58'41,64"N - Lon: 14°12'54,28"E	1	2
P_05	Via Francesco Petrarca	Lat: 40°59'2,14"N - Lon: 14°12'49,66"E	0	2
P_06	Via Francesco Petrarca	Lat: 40°58'57,31"N - Lon: 14°12'50,68"E	1	2
P_07	Via Cinque Vie/Papa Giovanni XXII	Lat: 40°59'22,92"N - Lon: 14°13'9,88"E	1	2
P_08	Via Casignano	Lat: 40°59'32,23"N - Lon: 14°13'14,11"E	1	2
P_09	Via Casignano	Lat: 40°59'32,58"N - Lon: 14°13'55,94"E	1	2
P_10	Via Larga	Lat: 40°59'23,41"N - Lon: 14°13'58,20"E	1	2
TOTALE PER TIPO APPARATO			8	20
TOTALE COMPLESSIVO			28	
OCR: Telecamera di Lettura targhe				
BLT: Telecamera contestuale con singolo sensore di ripresa				

## 4 Postazione P\_01

ID Postazione:	P_01
Comune:	Carinaro
Strada:	Via Fiume
Coordinate GPS:	Lat: 40°58'52,08"N - Lon: 14°12'51,03"E
Tipologia di Installazione:	Installazione su palo nuovo HFT=7,20 mt.
Apparecchiature:	nr. 1 armadio di campo; nr. 1 switch di campo 4 porte PoE; nr. 1 antenna PtP-5GHz; nr. 1 telecamera di lettura targhe; nr. 1 telecamera contestuale con singolo sensore di ripresa.
Note:	Derivazione elettrica da contatore di nuova fornitura, da collocare presso palina equipaggiata con doppio contenitore in vetroresina.

### 4.1 Specifiche di Installazione

*Aerofotogrammetria – Postazione P\_01*

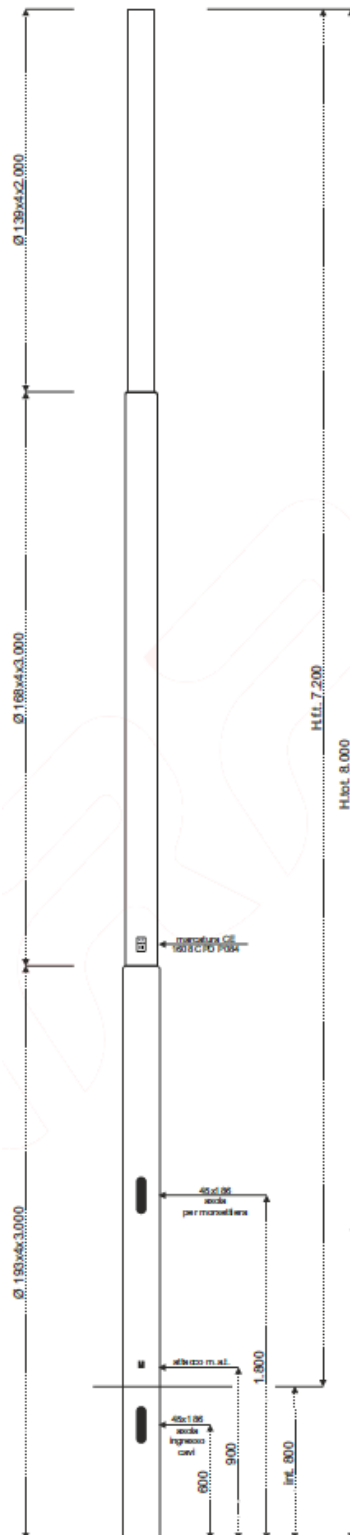


*Individuazione Sito – Postazione P\_01*



## 4.2 Tipologico di Installazione

Installazione su palo nuovo HFT = 7,20 mt.



### 4.3 Stralcio Planimetrico

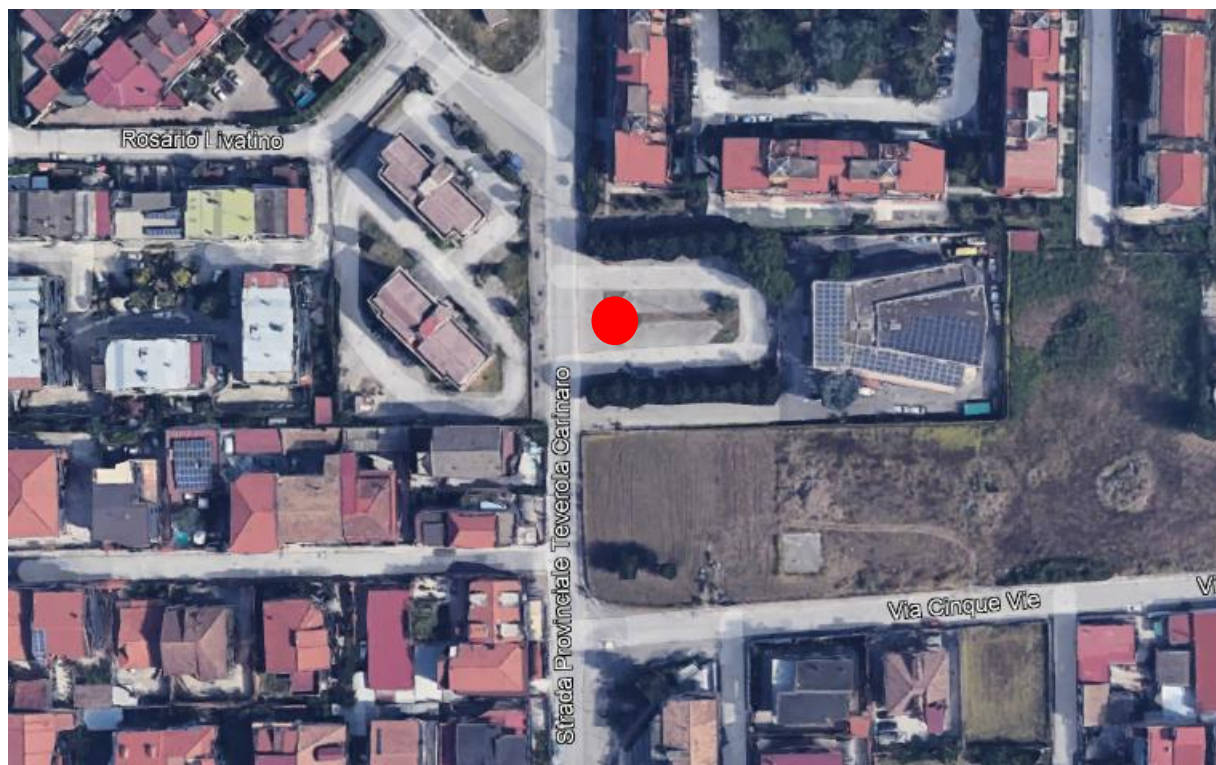


## 5 Postazione P\_02

ID Postazione:	P_02
Comune:	Carinaro
Strada:	Piazza Municipio
Coordinate GPS:	Lat: 40°59'20,26"N - Lon: 14°12'58,46"E
Tipologia di Installazione:	Installazione su palo nuovo HFT=7,20 mt.
Apparecchiature:	nr. 1 armadio di campo; nr. 1 switch di campo 4 porte PoE; nr. 1 antenna PtP-5GHz; nr. 3 telecamere contestuali con singolo sensore di ripresa.
Note:	Derivazione elettrica da contatore di nuova fornitura, da collocare presso palina equipaggiata con doppio contenitore in vetroresina.

### 5.1 Specifiche di Installazione

*Aerofotogrammetria – Postazione P\_02*

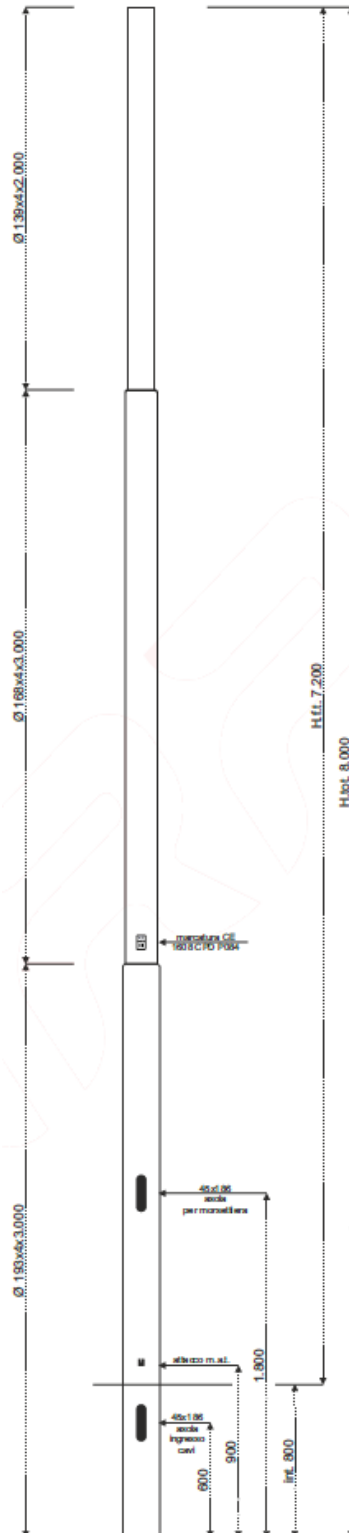


*Individuazione Sito – Postazione P\_02*



## 5.2 Tipologico di Installazione

Installazione su palo nuovo HFT = 7,20 mt.



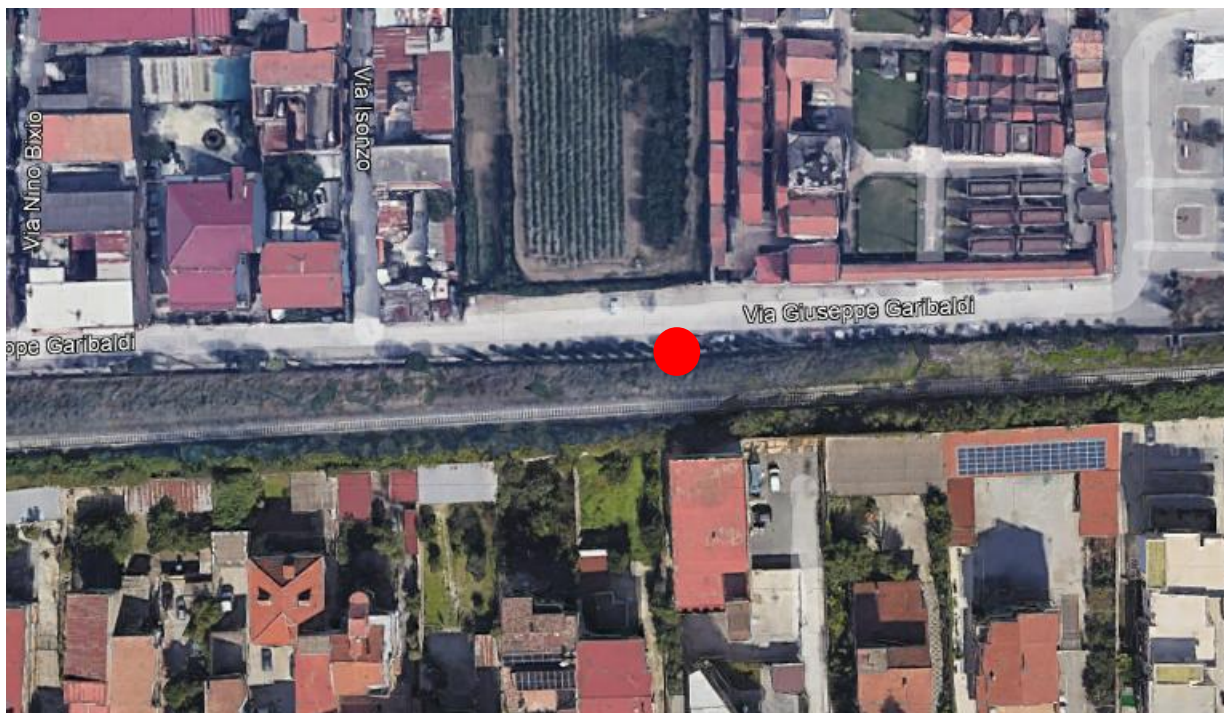


## 6 Postazione P\_03

ID Postazione:	P_03
Comune:	Carinaro
Strada:	Via Giuseppe Garibaldi
Coordinate GPS:	Lat: 40°59'11,76"N - Lon: 14°13'8,20"E
Tipologia di Installazione:	Installazione su palo nuovo HFT=7,20 mt.
Apparecchiature:	nr. 1 armadio di campo; nr. 1 switch di campo 4 porte PoE; nr. 1 antenna PtP-5GHz; nr. 1 telecamera di lettura targhe; nr. 2 telecamere contestuali con singolo sensore di ripresa.
Note:	Derivazione elettrica da contatore di nuova fornitura, da collocare presso palina equipaggiata con doppio contenitore in vetroresina.

### 6.1 Specifiche di Installazione

#### Aerofotogrammetria – Postazione P\_03



*Individuazione Sito – Postazione P\_03*





### 6.3 Stralcio Planimetrico

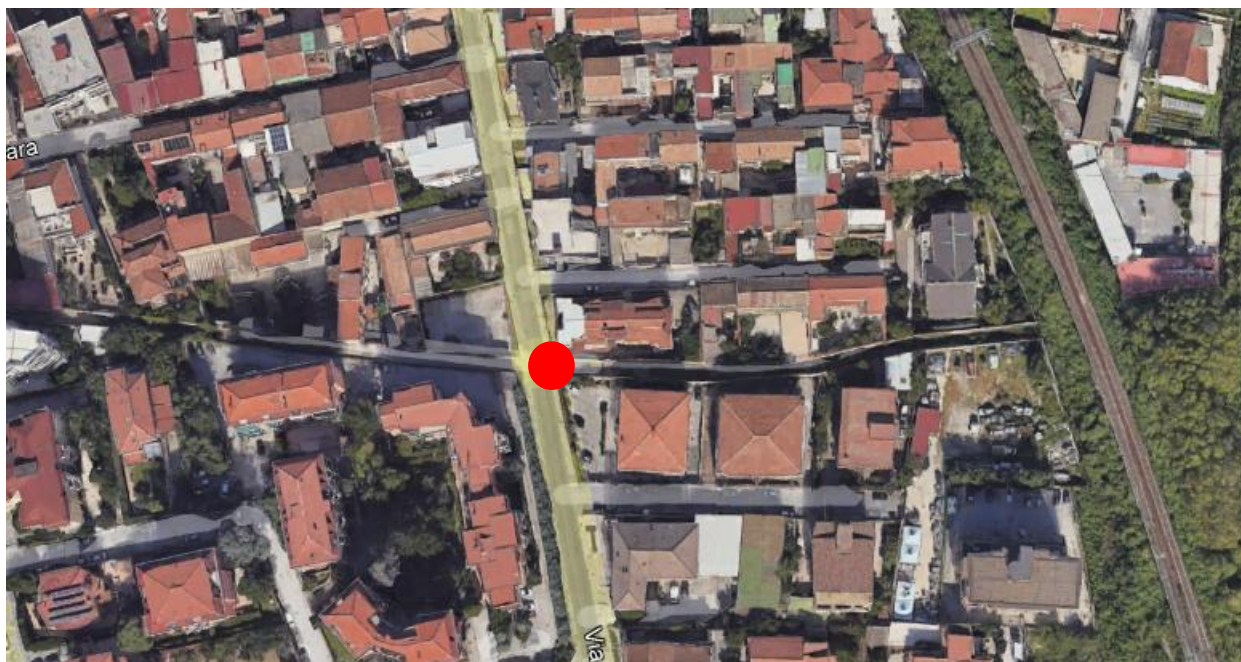


## 7 Postazione P\_04

ID Postazione:	P_04
Comune:	Carinaro
Strada:	Via Fiume
Coordinate GPS:	Lat: 40°58'41,64"N - Lon: 14°12'54,28"E
Tipologia di Installazione:	Installazione su palo nuovo HFT=7,20 mt.
Apparecchiature:	nr. 1 armadio di campo; nr. 1 switch di campo 4 porte PoE; nr. 1 antenna PtP-5GHz; nr. 1 telecamera di lettura targhe; nr. 2 telecamere contestuali con singolo sensore di ripresa.
Note:	Derivazione elettrica da contatore di nuova fornitura, da collocare presso palina equipaggiata con doppio contenitore in vetroresina.

### 7.1 Specifiche di Installazione

#### *Aerofotogrammetria – Postazione P\_04*

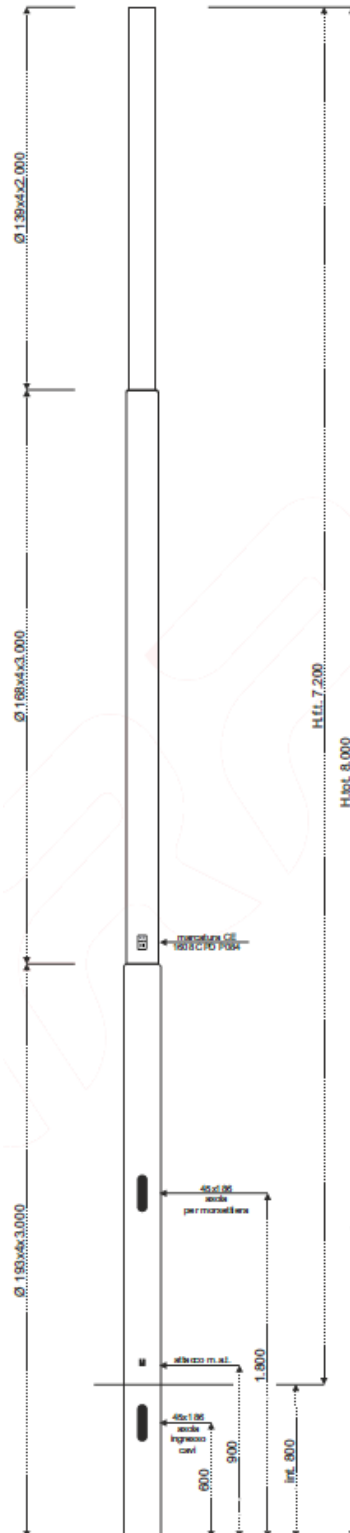


*Individuazione Sito – Postazione P\_04*



## 7.2 Tipologico di Installazione

Installazione su palo nuovo HFT = 7,20 mt.



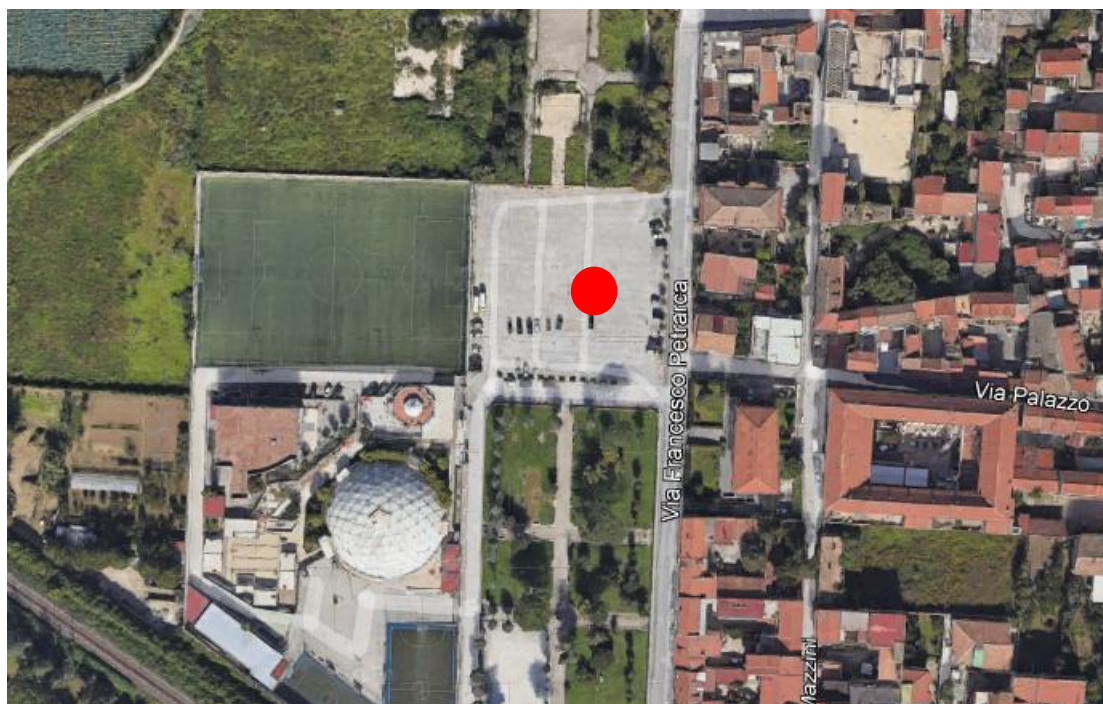


## 8 Postazione P\_05

ID Postazione:	P_05
Comune:	Carinaro
Strada:	Via Francesco Petrarca
Coordinate GPS:	Lat: 40°59'2,14"N - Lon: 14°12'49,66"E
Tipologia di Installazione:	Installazione su palo nuovo HFT=7,20 mt.
Apparecchiature:	nr. 1 armadio di campo; nr. 1 switch di campo 4 porte PoE; nr. 1 antenna PtP-5GHz; nr. 2 telecamere contestuali con singolo sensore di ripresa.
Note:	Derivazione elettrica da contatore di nuova fornitura, da collocare presso palina equipaggiata con doppio contenitore in vetroresina.

### 8.1 Specifiche di Installazione

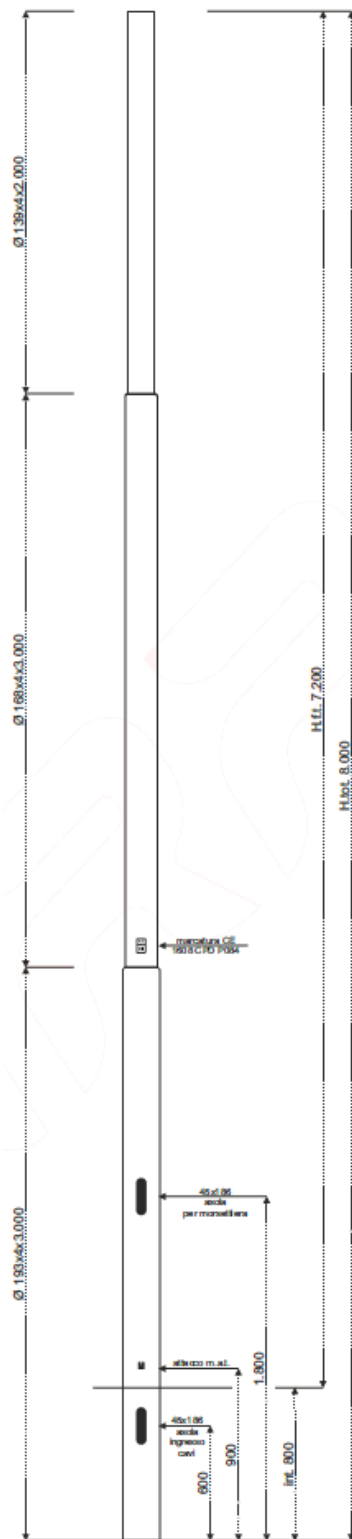
#### *Aerofotogrammetria – Postazione P\_05*



*Individuazione Sito – Postazione P\_05*



## 8.2 Tipologico di Installazione



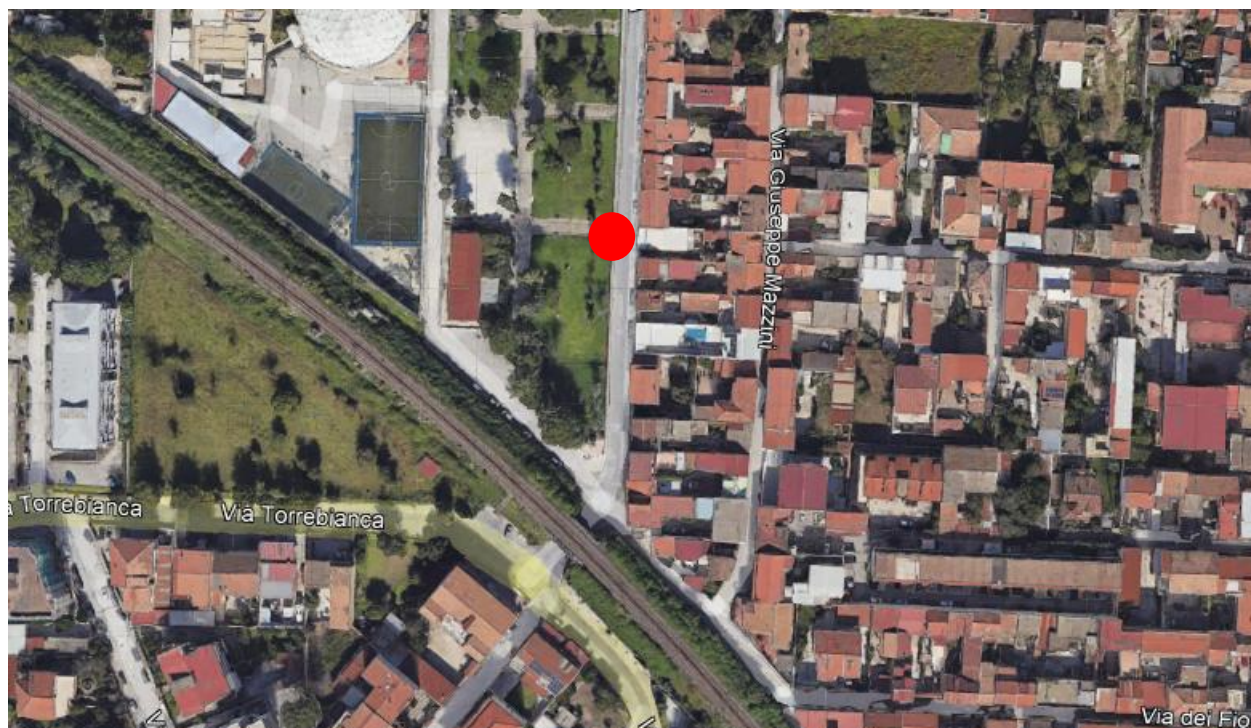


## 9 Postazione P\_06

ID Postazione:	P_06
Comune:	Carinaro
Strada:	Via Francesco Petrarca
Coordinate GPS:	Lat: 40°58'57,31"N - Lon: 14°12'50,68"E
Tipologia di Installazione:	Installazione su palo nuovo HFT=7,20 mt.
Apparecchiature:	nr. 1 armadio di campo; nr. 1 switch di campo 4 porte PoE; nr. 1 antenna PtP-5GHz; nr. 1 telecamera di lettura targhe; nr. 2 telecamere contestuali con singolo sensore di ripresa.
Note:	Derivazione elettrica da contatore di nuova fornitura, da collocare presso palina equipaggiata con doppio contenitore in vetroresina.

### 9.1 Specifiche di Installazione

#### Aerofotogrammetria – Postazione P\_06



*Individuazione Sito – Postazione P\_06*





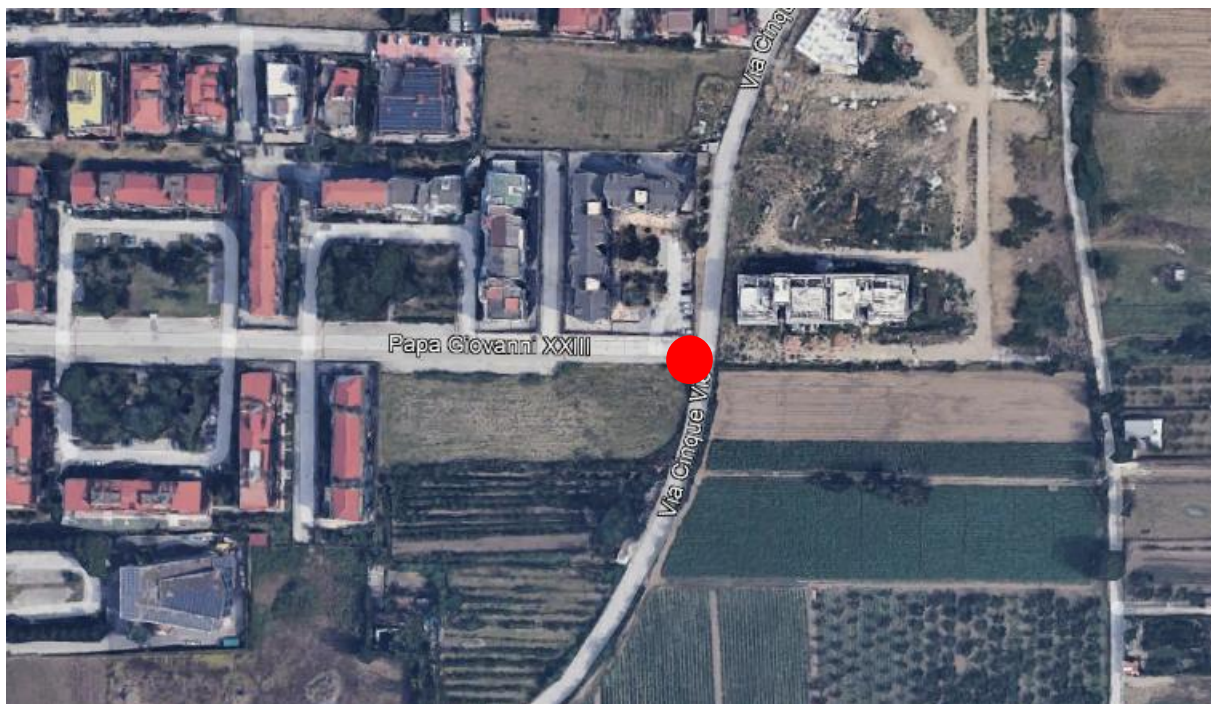


## 10 Postazione P\_07

ID Postazione:	P_07
Comune:	Carinaro
Strada:	Via Cinque Vie/Papa Giovanni XXII
Coordinate GPS:	Lat: 40°59'22,92"N - Lon: 14°13'9,88"E
Tipologia di Installazione:	Installazione su palo nuovo HFT=7,20 mt.
Apparecchiature:	nr. 1 armadio di campo; nr. 1 switch di campo 4 porte PoE; nr. 1 antenna PtP-5GHz; nr. 1 telecamera di lettura targhe; nr. 2 telecamere contestuali con singolo sensore di ripresa.
Note:	Derivazione elettrica da contatore di nuova fornitura, da collocare presso palina equipaggiata con doppio contenitore in vetroresina.

### 10.1 Specifiche di Installazione

*Aerofotogrammetria – Postazione P\_07*



*Individuazione Sito – Postazione P\_07*





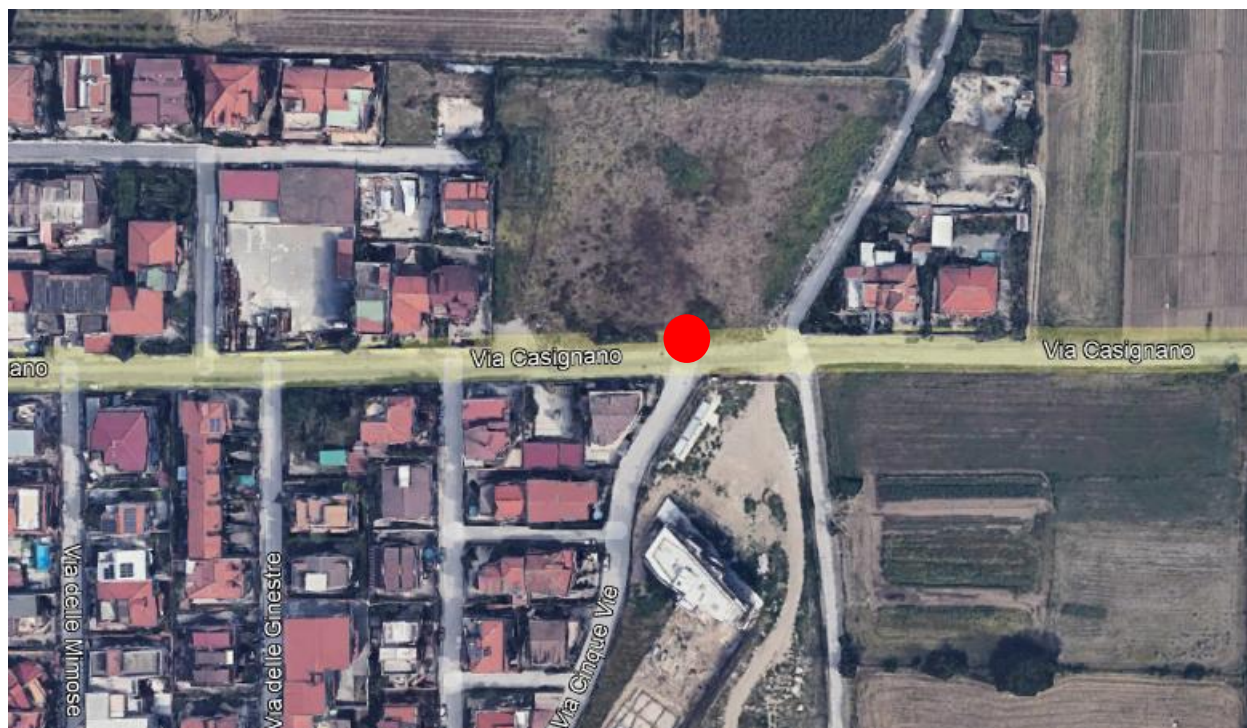


## 11 Postazione P\_08

ID Postazione:	P_08
Comune:	Carinaro
Strada:	Via Casignano
Coordinate GPS:	Lat: 40°59'32,23"N - Lon: 14°13'14,11"E
Tipologia di Installazione:	Installazione su palo nuovo HFT=7,20 mt.
Apparecchiature:	nr. 1 armadio di campo; nr. 1 switch di campo 4 porte PoE; nr. 1 antenna PtP-5GHz; nr. 1 telecamera di lettura targhe; nr. 2 telecamere contestuali con singolo sensore di ripresa.
Note:	Derivazione elettrica da contatore di nuova fornitura, da collocare presso palina equipaggiata con doppio contenitore in vetroresina.

### 11.1 Specifiche di Installazione

#### Aerofotogrammetria – Postazione P\_08

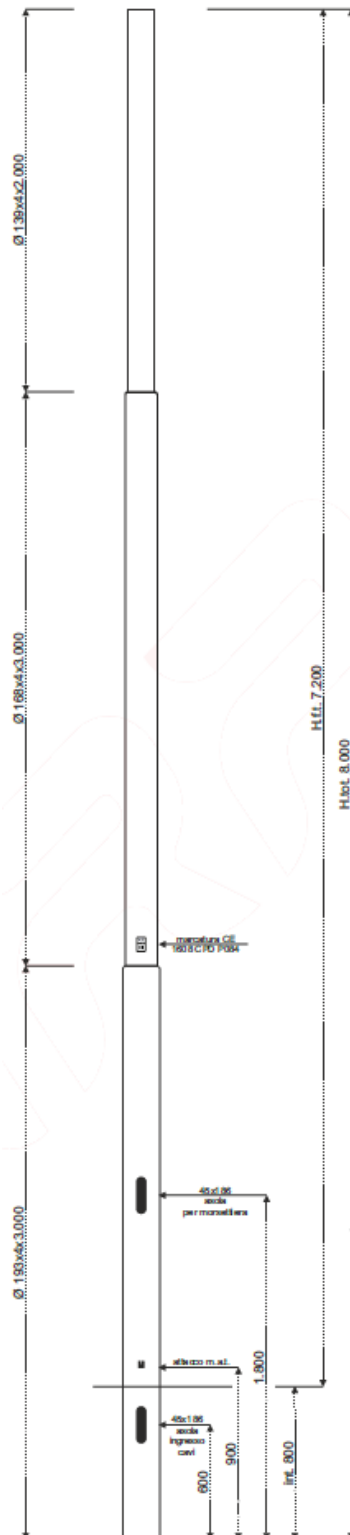


*Individuazione Sito – Postazione P\_08*



## 11.2 Tipologico di Installazione

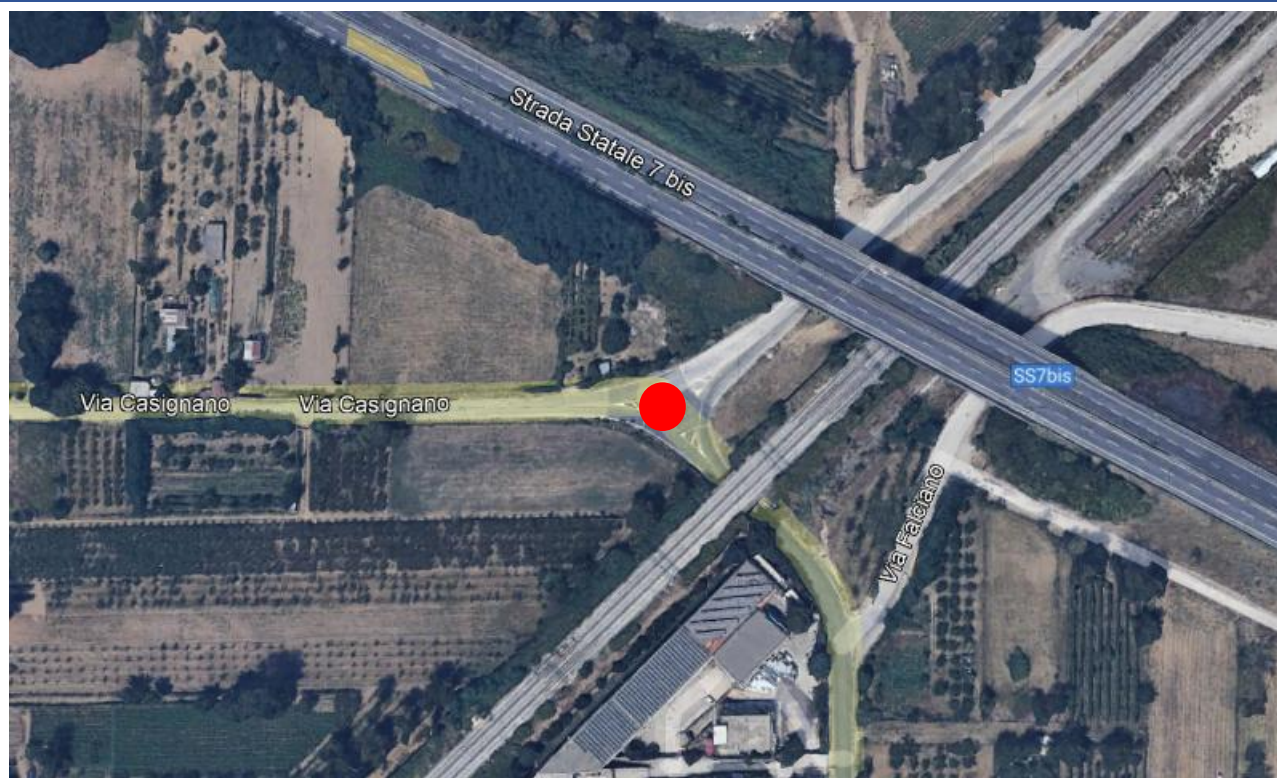
Installazione su palo nuovo HFT = 7,20 mt.





**12 Postazione P\_09**

ID Postazione:	P_09
Comune:	Carinaro
Strada:	Via Casignano
Coordinate GPS:	Lat: 40°59'32,58"N - Lon: 14°13'55,94"E
Tipologia di Installazione:	Installazione su palo nuovo HFT=7,20 mt.
Apparecchiature:	nr. 1 armadio di campo; nr. 1 switch di campo 4 porte PoE; nr. 1 antenna PtP-5GHz; nr. 1 telecamera di lettura targhe; nr. 2 telecamere contestuali con singolo sensore di ripresa.
Note:	Derivazione elettrica da contatore di nuova fornitura, da collocare presso palina equipaggiata con doppio contenitore in vetroresina.

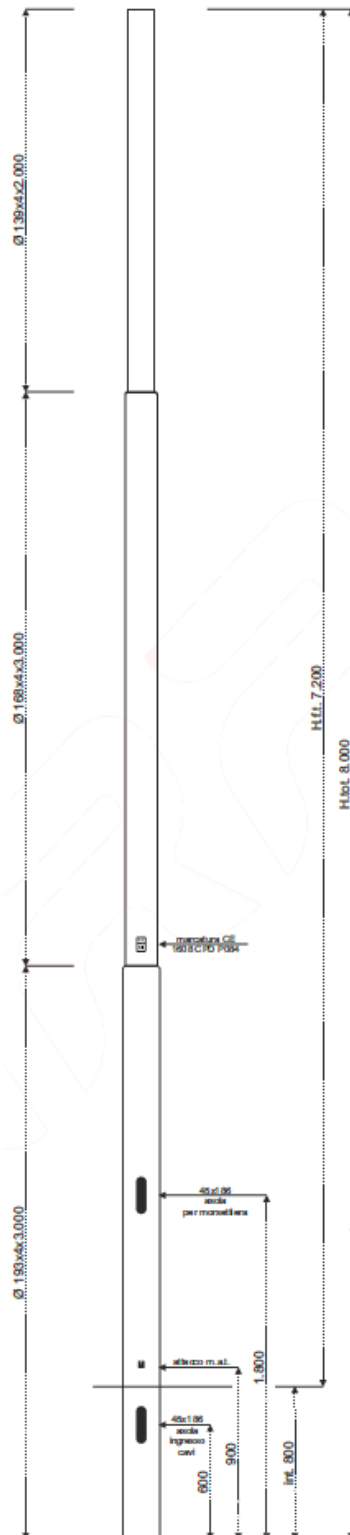
**12.1 Specifiche di Installazione***Aerofotogrammetria – Postazione P\_09*

*Individuazione Sito – Postazione P\_09*



## 12.2 Tipologico di Installazione

Installazione su palo nuovo HFT = 7,20 mt.



### 12.3 Stralcio Planimetrico

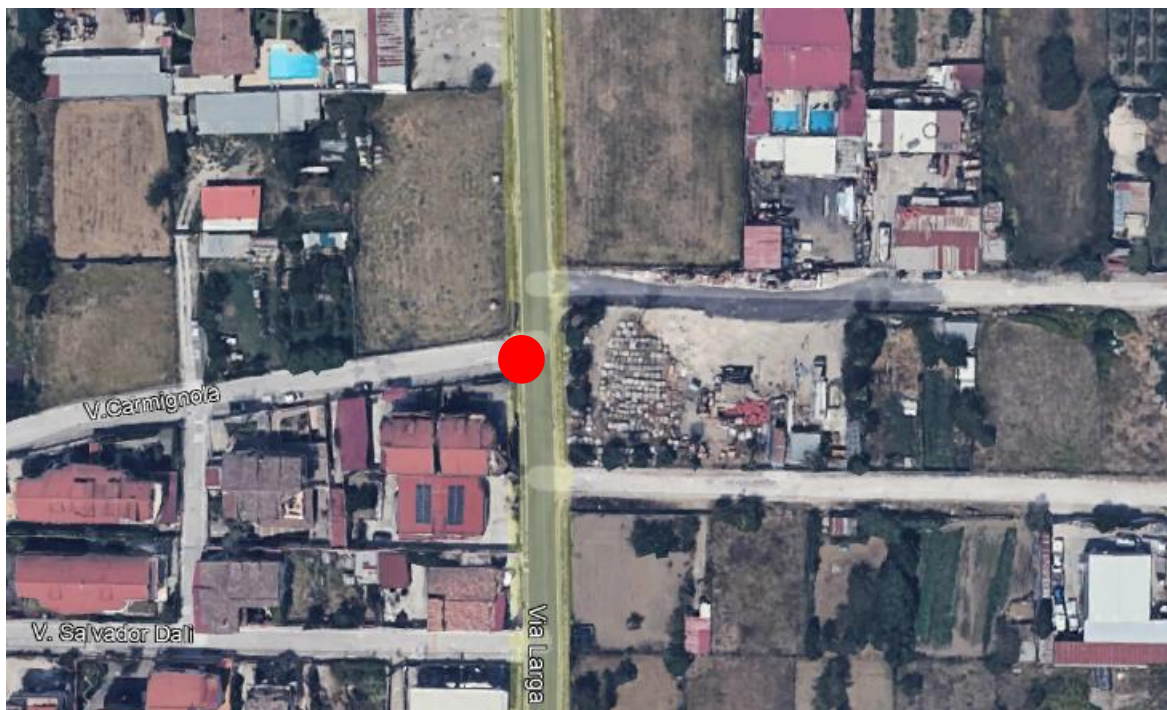


### 13 Postazione P\_10

ID Postazione:	P_10
Comune:	Carinaro
Strada:	Via Larga
Coordinate GPS:	Lat: 40°59'23,41"N - Lon: 14°13'58,20"E
Tipologia di Installazione:	Installazione su palo nuovo HFT=7,20 mt.
Apparecchiature:	nr. 1 armadio di campo; nr. 1 switch di campo 4 porte PoE; nr. 1 antenna PtP-5GHz; nr. 1 telecamera di lettura targhe; nr. 2 telecamere contestuali con singolo sensore di ripresa.
Note:	Derivazione elettrica da contatore di nuova fornitura, da collocare presso palina equipaggiata con doppio contenitore in vetroresina.

#### 13.1 Specifiche di Installazione

##### *Aerofotogrammetria – Postazione P\_10*



*Individuazione Sito – Postazione P\_10*





### 13.3 Stralcio Planimetrico

